



**„Schnäppchenjäger  
willkommen!“**

Mario Dätwyler,  
Inhaber der  
PC-Schule Dätwyler

*Sehr geehrte Kundinnen und Kunden*

*Überall wo wir uns bewegen werden uns Schnäppchen angeboten. Das hat mich veranlasst, diesem Wort etwas auf den Grund zu gehen. Oft wird unserem Stichwort noch ein potenzierendes Adjektiv hinzugefügt, wie z. B. „echtes“, „wahres“, „absolutes“, „ausgeprägtes“, „wirkliches“, „besonderes“, „günstiges“ und „bestes“ Schnäppchen. Auffallend sind die durchwegs positiven Attribute, die unser Suchwort begleiten. Weshalb jedoch kommt es überhaupt zu sog. Schnäppchen? Die Motive sind vielfältig. Hier seien nur einige Beispiele genannt: „Ausverkauf“, „Kurssturz“, „Nachlass“, „Nachsaison“, „Preismässigung“, „Rabatt“ und „Skonto“. Es gibt indes auch negative Gründe, wie etwa „Zwangsversteigerung“ oder „Preisdumping“. Leider geht diese Reihe manchmal weiter bis zu „Ramsch“.*

*In unserem Shop von Computer Communication, welcher der PC-Schule angegliedert ist, gibt es auch Schnäppchen. Sie kommen in erster Linie zustande, weil wir – dank guter Umsätze – zu unseren Lieferanten sehr gute Kontakte pflegen. Die daraus resultierenden Preisvorteile geben wir stets an unsere Kundinnen und Kunden weiter. Auf Seite 3 dieses Newsletters stellen wir Ihnen „echte“ Schnäppchen vor. Beides sind Top-Markenprodukte, von denen Sie als unsere Kundin, als unser Kunde, egal ob Sie selbst ein(e) SchnäppchenjägerIn sind, profitieren. Und das Gute daran: unser Shop im Reinacher Hochhaus, an der Sandgasse 1, in Reinach, liegt mit grosser Wahrscheinlichkeit fast vor Ihrer Haustüre.*

*Herzlich willkommen!*

Ihr

Mario Dätwyler

### Tipps für Windows 7 User

#### Senden an...

... kennen Windows-AnwenderInnen längst. Wenn man in einem Explorer-Fenster mit der rechten Maustaste auf eine Datei klickt, lässt sie sich mit dem Kontextmenübefehl „Senden an“ einfach in die Dokumente-Bibliothek oder auf einen USB-Stick verschieben. Ein kleiner Trick richtet diesen Kontextmenübefehl auch für persönliche Verzeichnisse wie „Downloads“ oder „Eigene Bilder“ ein.

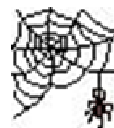
So geht's: Halten Sie die Shift-Taste (Umschalt) gedrückt und klicken Sie dann erst auf die Datei, die Sie verschieben wollen. Jetzt erscheinen im Kontextmenü „Senden an“ noch viele weitere Ordner aus Ihrem Benutzerverzeichnis.

### Qualitätsbilder von Microsoft

Es ist kaum bekannt, dass Microsoft eine beachtliche Bildersammlung zum Download anbietet. Über den Link: <http://office.microsoft.com/de-de/images/> gelangen Sie auf die relevante Einstiegsseite. Auf der rechten Seite finden Sie Kategorien, wie „Studium“, „Essen“, „Natur“, „Jahreszeiten“, „Sport“ und vieles mehr. Wenn Sie das erste Mal Bilder downloaden, werden Sie aufgefordert, den Microsoft-Dienstleistungsvertrag zu akzeptieren. Sobald Sie das getan haben, stehen Ihnen eine Menge qualitativ hochstehender Bilder, sowie ClipArts zur Verfügung. Die Bilder lassen sich im Normalfall downloaden oder ganz einfach über die Zwischenablage kopieren. Empfehlenswert!

### Computerrätsel

Was bekommst du wenn eine Spinne über deinen Monitor rennt?



Eine Webseite.

## Unsere nächsten Kurse

### Digitale Fotografie - Teil 1

DF10111 3 x 3 Std. 18:30 bis 21:30  
Mi 27.10./03.11./10.11.2010 Fr. 368.00

### PowerPoint 2007 Basiskurs

PPB0110 4 x 3 Std. 18:30 bis 21:30  
Di 02.11./09.11./16.11./23.11.2010 Fr. 499.00

### Outlook 2007 Basiskurs

OB0110 4 x 3 Std. 18:30 bis 21:30  
Mi 03.11./10.09./17.11./24.11.2010 Fr. 455.00

### Videotelefonie mit Skype

SK0110 2 x 3 Std. 13:15 bis 16:15  
Sa 06.11./13.11.2010 Fr. 360.00

### Excel für Fortgeschrittene - Allgemeine Vertiefung

EFA0110 4 x 3 Std. 18:30 bis 21:30  
Mo 08.11./15.11./22.11./29.11.2010 Fr. 530.00

### Facebook

FB0110 2 x 2 ½ Std. 18:30 bis 21:00  
Do 11.11./18.11.2010 Fr. 388.00

### Internet Basiskurs

IB0110 3 x 3 Std. 13:15 bis 16:15  
Sa 13.11./20.11./27.11.2010 Fr. 345.00

### Excel Basiskurs

EB0411 4 x 3 ½ Std. 18:30 bis 22:00  
Di 16.11./30.11./07.12./14.12.2010 Fr. 499.00

### Word 2007 Basiskurs

WB0211 4 x 3 ½ Std. 18:30 bis 22:00  
Do 18.11./25.11./02.12./09.12.2010 Fr. 499.00

### PC-Grundlagen mit Windows 7

GW70211 4 x 3 ½ Std. 18:30 bis 22:00  
Fr 19.11./26.11./03.12./10.12.2010 Fr. 485.00

### Bald wieder:

- Publisher
- Effizientes Arbeiten am PC
- Word für Fortgeschrittene
- Powerpoint
- Zahlreiche Kurse für Senioren  
(bitte speziellen Kurskalender anfordern)

Den vollständigen Kurskalender finden Sie im Internet gleich auf der Einstiegsseite unter [www.pc-school.ch](http://www.pc-school.ch)

## Windows-Tipp

### Prozentrechnen in EXCEL (2. Teil)

Wie im letzten Newsletter angekündigt, befassen wir uns auch in dieser Ausgabe mit dem Prozentrechnen. Zum einen, weil Prozentrechnen im Office-Bereich eine der meist gebrauchten Rechenoperationen ist und zum anderen, weil es vielen Anwendern Mühe bereitet, die vom Tischrechner bekannten Tricks auf Excel umzusetzen. Dabei müssen wir uns vorerst bewusst sein, dass auch für Excel 100% die Zahl 1 ergibt, d. h. 1 Prozent einer Zahl ist per Definition der hundertste Teil dieser Zahl. Z. B.  $1\% = 1 \cdot 1 / 100 = 0,01$ . Das % Zeichen entspricht also genau  $1/100$ .

**Zu beachten:** Excel unterscheidet zwischen dem Wert und der Formatierung einer Zelle. Durch Formatierung ändert sich niemals der Wert einer Excel Zelle.

### Tipp 2: Prozente vom Grundwert (vom Hundert)

Erstellen sie vorerst eine kleine Tabelle.

|   | A               | B     | C          |
|---|-----------------|-------|------------|
| 1 | Warenwert netto |       | Fr. 381.00 |
| 2 | MWSt            | 7.60% |            |

Die Eingabe des MWSt-Ansatzes in der Zelle B2 bewerkstelligen Sie am besten, wenn Sie – wie im letzten Tipp beschrieben – 7.6 und das % Zeichen über die Tastatur eingeben.

Nun aber zur Formel in Zelle C2, wo sich im obigen Bild der Zellcursor befindet. Rein rechnerisch muss also der hundertste Teil von Fr. 381.00 mit 7.6 multipliziert werden. Das ergäbe dann  $=(381.00/100) \cdot 7.6$ . Ergebnis Fr. 28.96. Richtig, aber umständlich, denn in Excel rechnen wir bekanntlich mit Zellbezügen, was das Rechnen auch erheblich erleichtert. Die einfachste Formel für C2 lautet demnach  $=C1 \cdot B2$ . Fertig. Ergebnis ebenfalls Fr. 28.96. Das ist einfacher und auch noch sicherer. Und als entscheidenden Vorteil sei noch vermerkt: Ändert sich der MWSt-Ansatz, dann lässt sich dieser in Zelle B2 ganz einfach überschreiben und das neue Resultat wirft Excel aus, sobald die neue Prozentzahl mit „Enter“ bestätigt ist.

|   | A               | B     | C          |
|---|-----------------|-------|------------|
| 1 | Warenwert netto |       | Fr. 381.00 |
| 2 | MWSt            | 7.60% | Fr. 28.96  |
| 3 | Total           |       | Fr. 409.96 |

Das Total von Fr. 409.96 in Zelle C3 entspricht demnach 107.6%.

Tintenstrahl-Multifunktionsgerät: Drucken, Scannen, Kopieren (3 in 1)

**EPSON STYLUS  
SX218**

**Highlights**

Tintenstrahl-Multifunktionsgerät zum Drucken, Scannen und Kopieren

Bis zu 5760 x 1440 optimierte dpi mit RPM (Resolution Performance Management) auf geeigneten Medien

Scanauflösung 1200 x 2400 dpi,

Papierzufuhr mit 120 Blatt (bei Normalpapier DIN A4, 64 g/m2)

Harzbeschichtete Pigmenttechnologie zum Bedrucken einer grossen Auswahl an Papiersorten

3,8 cm Farbdisplay, Integrierter Kartenleser für Fotodruck ohne PC, Picture Bridge, Card-Slots

Im Lieferumfang enthalten sind 4 separate Original Epson Tintenpatronen und die Software CD

Abmessungen (BxTxH): 450 x 342 x 182 mm, Gewicht 5.7kg

zum Schnäppchenpreis von Fr. 107.00 (statt 129.00)



**Vom besten was GPS zu bieten hat:**

**GARMIN GPSMAP 62ST TOPO**

**Das kompakte GPS für unterwegs, Karten Europa (Freizeit) und Schweiz (topografisch).**

Mit Sonnen- und Mondkalender, Flächenberechnung, IPX7

Betriebsdauer der Batterien: 20 Stunden, Grösse: 6,1 x 16 x 3,6 cm, Gewicht: 260g

500 MB interner Speicher, microSD-Kartenleser, 2000 Wegpunkte, 127 Routen, 200 Tracks mit insgesamt 10'000 Punkten. Elektronischer Kompass mit Neigungskorrektur, barometrischer Höhenmesser. Wassergeschützt nach IPX7 – ideal für Outdooraktivitäten. Kompatibel zu ANT+-Zubehör

Der GPSMap 62ST besticht durch einen 3-Achsen-Kompass mit Neigungskorrektur und einen barometrischen Höhenmesser. Das Gerät ist robust, wasserdicht und mit einer Quad-Helix-Antenne ausgerüstet, die für guten Empfang auch in dichtem

Wald und tiefen Schluchten sorgt. Eine weltweite Basiskarte ist bereits in das Gerät integriert, eine Freizeitkarte Europas im

Massstab 1:100'000 ebenso. Im Lieferumfang ist zudem eine CD mit einer topografischen Karte der Schweiz enthalten.

Sind Sie sportbegeistert und möchten das Navigationsgerät auch beim Training einsetzen? Das Gerät ist kompatibel zu ANT+-kompatiblen Zubehör wie Geschwindigkeits- und Trittfrequenz- oder Pulssensoren.

zum Schnäppchenpreis von Fr. 872.00 (statt 979.00)



|             |              |
|-------------|--------------|
| Speed       | Dist to Next |
| 3.4 h       | 3.78 m       |
| ETA at Dest | Time to Next |
| 1:24 P      | 01:08        |



## Überraschend: Facebook und Co verlieren an Reiz

### User sind sehr passiv, nur zehn Prozent erzeugen neue Inhalte

Cambridge (30.09.2010) - Die anfänglich weitgehende Begeisterung für soziale Medien hat überraschend nachgelassen. Zwar sind Netzwerke wie **Facebook** und **Twitter** oder auch das Videoportal **YouTube** nach wie vor Publikumsmagneten. Die Motivation der User für eine aktive Teilnahme begann in diesem Jahr aber plötzlich zu leiden. Wie Marktforscher aufzeigen, stellen die Nutzer verhältnismässig weniger Inhalte online als noch im vergangenen Jahr.

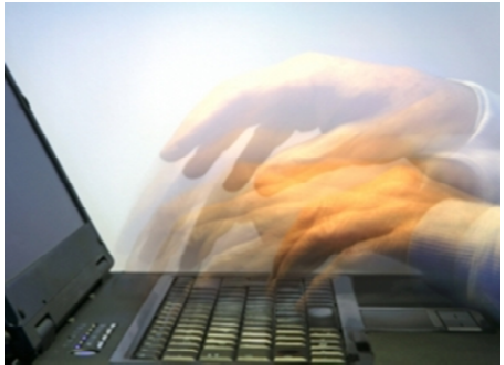
#### "Passiver als zu erwarten"

"Die Menschen zeigen sich in sozialen Medien viel passiver als zu erwarten", meint Branchenkenner Klaus Eck, Inhaber von Eck Kommunikation. So besucht der überwiegende Grossteil die Angebote nur, ohne sie jedoch aktiv zu nutzen. Lediglich rund zehn Prozent der Mitglieder erzeugen in sozialen Netzwerken Inhalte. Nur ein Prozent zeigt sich dabei als besonders aktiv. "Gleichzeitig hat die Reichweite der Medien aber enorm zugenommen", betont der Experte.

Kommuniziert wird sowohl im Internet als auch offline hauptsächlich von Meinungsbildnern. "Extrovertierte Personen wirken auch online stärker", sagt Eck. Nach Angaben von Meinungsforschern nutzen beispielsweise rund ein Drittel der Internet-User YouTube, um Videos anderer User anzusehen. Nur zehn Prozent laden hingegen eigenen Content auf öffentlich zugängliche Seiten. Den Marktforschern zufolge ist dies auch auf einen "Mangel an neuen Ideen, Inhalten und Perspektiven" zurückzuführen.

Die Gruppe der "Creators", die einen Blog betreiben, Videos und Musik hochladen oder Artikel verfassen, ist in den USA von 24 auf 23 Prozent der Online-Community geschrumpft. Der Anteil der "Critics", die Produkte bewerten, fremde Blogs kommentieren oder in Wikis und Diskussionsforen teilnehmen, fiel von 37 auf 33 Prozent. Gleichzeitig rutschte die Zahl der "Collectors", die beispielsweise Feeds abonnieren und Content zugunsten anderer User organisieren, von 21 auf 19 Prozent der Userschaft. Von 73 auf 68 Prozent ebenfalls geschrumpft ist die Gruppe der "Spectators", die lediglich von anderen Nutzern erzeugte Inhalte konsumieren.

Die "Joiner", die Accounts bei Facebook und Co haben und Networking-Seiten sporadisch besuchen, haben hingegen von 51 auf 59 Prozent zugenommen. Zudem fallen 31 Prozent der Nutzer in die Gruppe der "Conversationalists", die sich beispielsweise mit der Änderung von Statusmeldungen begnügen.



*Websurfer: Mehr User erzeugen im Verhältnis weniger Inhalte*  
(Foto: aboutpixel.de)

#### Öffnungszeiten unseres Shops

|          |               |
|----------|---------------|
| Montag   | 13:30 - 18:00 |
| Mittwoch | 13:30 - 18:00 |
| Freitag  | 13:30 - 18:00 |
| Samstag  | 08:30 - 12:00 |

Ausserhalb der Öffnungszeiten können Sie jederzeit einen Termin telefonisch vereinbaren.

#### Nr. 12 - Ausg. Oktober 2010

##### Impressum

Der Newsletter der PC-Schule Dätwyler erscheint im Winterhalbjahr 14täglich und während des Sommers monatlich. Versand per E-Mail an Kunden. Nachdruck erlaubt. Irrtum und Auslassung vorbehalten.

Redaktion Mario Dätwyler, Hans H. Eichenberger.